

Transition écologique au CHU de Lille

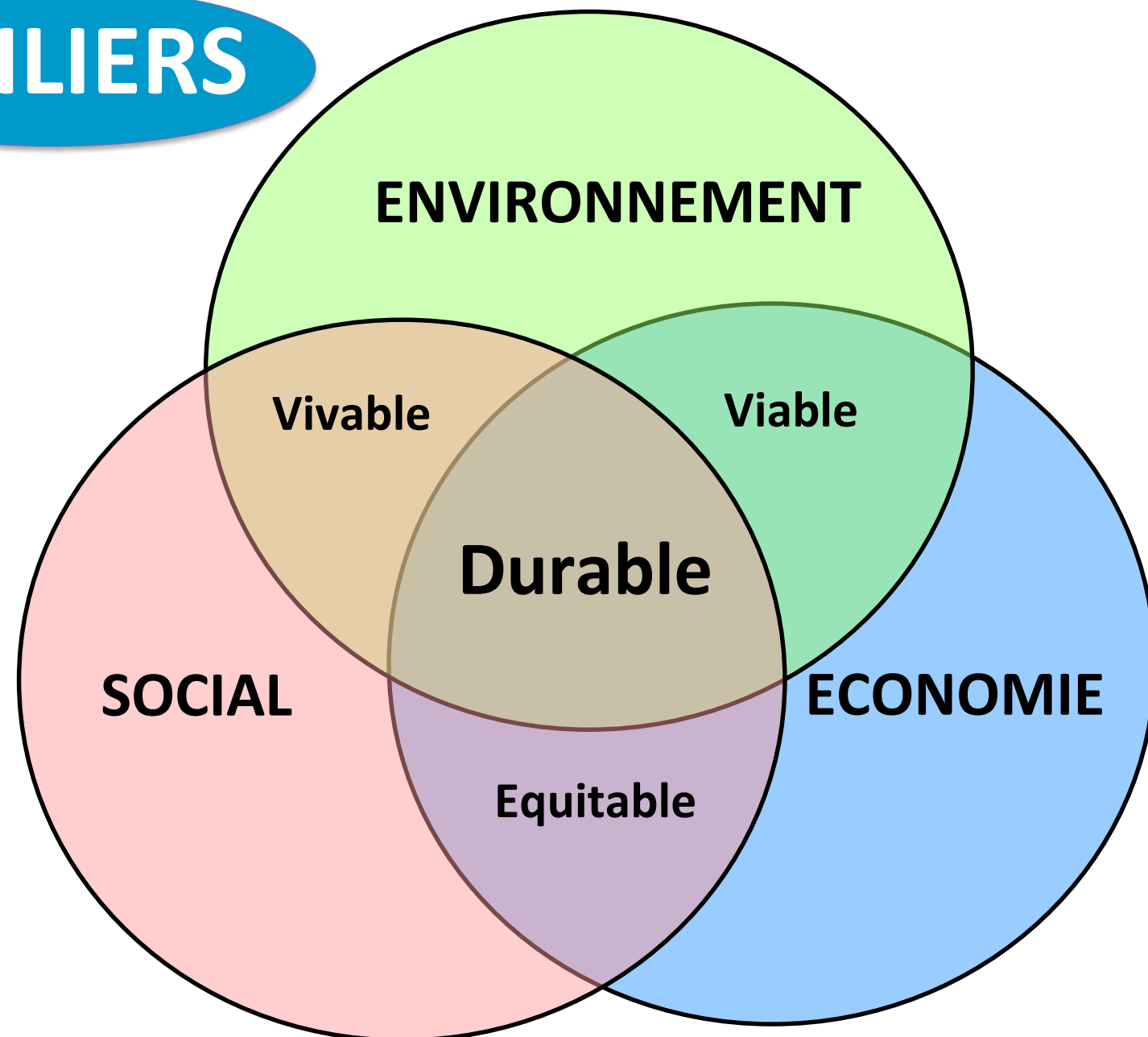
Sacha KACZMAREK

Le développement durable, un concept mondial

Développement Durable : « Un mode de développement qui répond aux besoins du présent sans compromettre la capacité des générations futures de répondre aux leurs. »

(Rapport Brundtland, 1987)

3 PILIERS



17

OBJECTIFS DE DÉVELOPPEMENT DURABLE



De nouveaux engagements et des obligations réglementaires

Proposition inter-conférences CHU du 24 avril 2023

PACTE DE TRANSFORMATION ECOLOGIQUE
DES 32 CENTRES HOSPITALIERS REGIONAUX ET UNIVERSITAIRES DE FRANCE



4e PLAN RÉGIONAL
SANTÉ - ENVIRONNEMENT

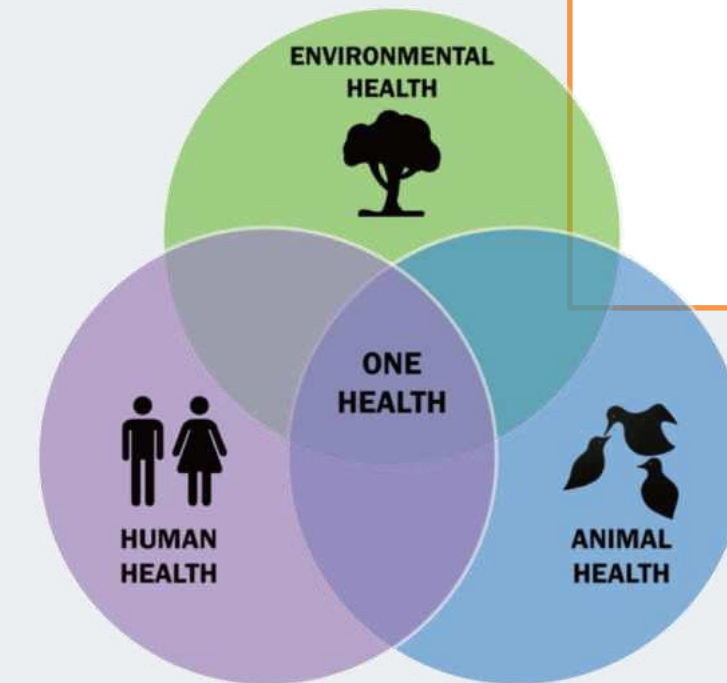


HAS

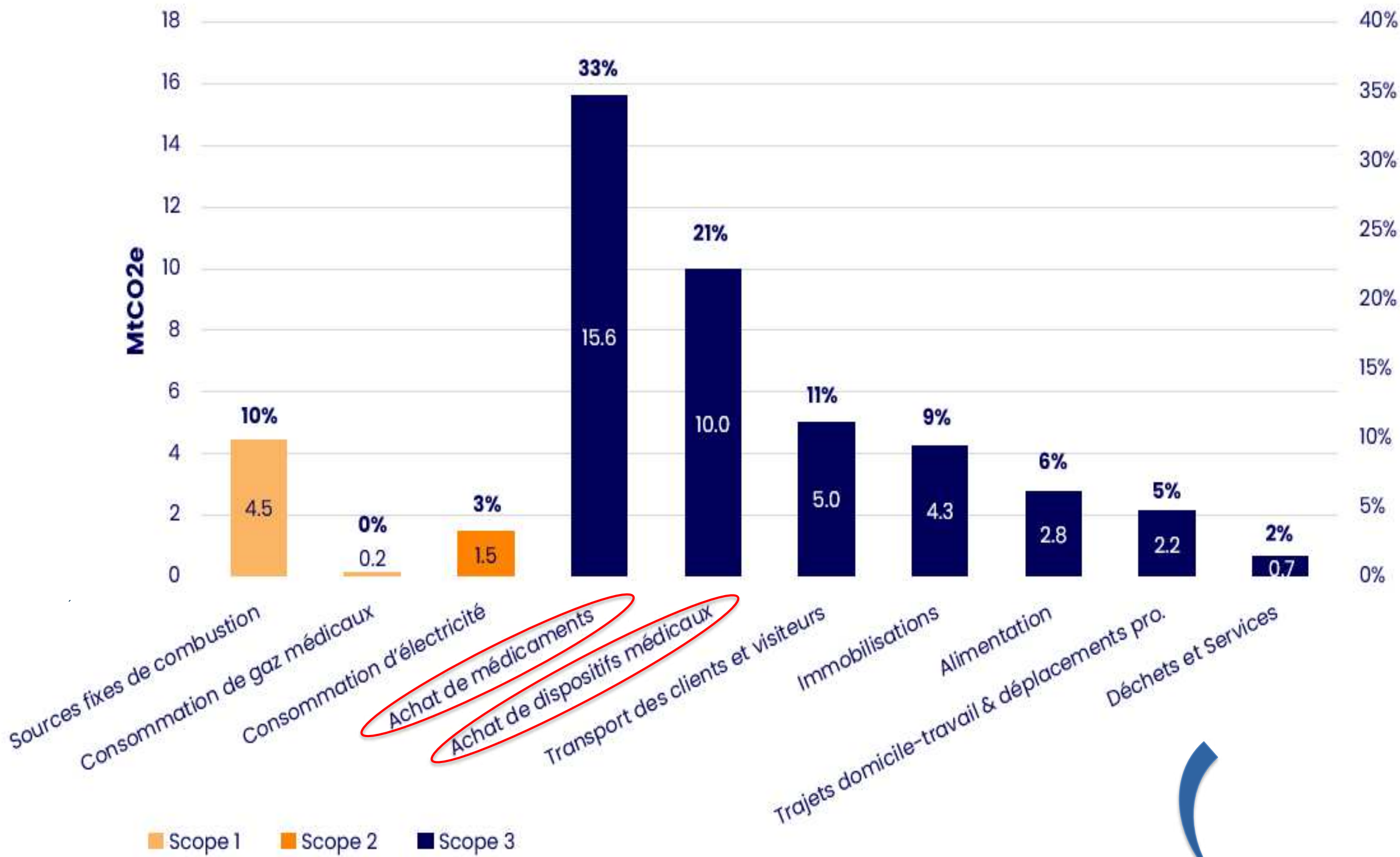
HAUTE AUTORITÉ DE SANTÉ

Critère 3.6-04 Les risques environnementaux et enjeux du développement durable sont maîtrisés

Une Seule Santé



Les principaux postes émetteurs de gaz à effet de serre (hôpital)



les 13 clés de la DÉCARBONATION
Le secteur de la santé agit pour le climat

1. ACHATS : penser global
2. ÉNERGIE : une transition en marche
3. DÉCHETS : valoriser pour moins jeter
4. TRANSPORTS PATIENTS : la mobilité sanitaire se réinvente
5. TRANSPORTS DES PROFESSIONNELS : se déplacer autrement
6. TRANSPORTS DES MARCHANDISES : le fret se met au vert
7. TRANSPORTS DES DÉCHETS : moins loin et moins souvent
8. RESTAURATION : au régime carbone
9. GAZ ANESTHÉSIAUX : moins polluer l'atmosphère
10. ÉCO-CONCEPTION DES SOINS : repenser le soin
11. PRESTATIONS DE SERVICE : engager les parties prenantes
12. ÉCO-CONSTRUCTION : des bâtiments énergiphobes
13. NUMÉRIQUE : une pollution invisible

#ConventionHospitalièreClimat

C2DS
Comité pour le développement durable en santé
www.c2ds.eu

avec le soutien de Primum
Avril 2021

Source : The Shift Project, 2021

Un engagement de la gouvernance



Gouvernance CHU
Rédige le volet développement durable du projet d'établissement

Comité stratégique DD
Définit les orientations stratégiques de l'établissement en matière de développement durable

DQREP-DD
Pilote la mise en œuvre du Schéma directeur développement durable

Groupes thématiques opérationnels
Mettent en œuvre les projets thématiques développement durable

+ 200 ambassadeurs

Charte du Développement Durable
Les engagements du CHU de Lille pour soigner durablement



MANAGER DURABLEMENT

Garantir une prise en charge optimale des patients en conciliant performance économique, qualité de vie au travail et préservation de l'environnement.

Favoriser la prise en compte du développement durable de manière transversale à l'ensemble des activités et des organes de gouvernance de l'établissement.

Sensibiliser et mobiliser l'ensemble des professionnels à la politique de développement durable.

Encourager les relations avec les acteurs de l'établissement et les partenaires.

GÉRER DURABLEMENT

Construire une performance médico-économique soutenable et pérenne.

Participer à la lutte contre le changement climatique, œuvrer pour la protection de l'environnement et la préservation de la biodiversité.

Soutenir les démarches et innovations technologiques responsables.

Favoriser l'intégration du développement durable dans les domaines de la recherche et de l'enseignement.

PRODUIRE DURABLEMENT

Favoriser les achats durables.

Encourager la construction durable.

Communiquer en transparence sur le CHU et ses pratiques

Contribuer au développement économique, social et environnemental local.

ETRE SOCIAL, DURABLEMENT

Assurer la diversité, la mixité et l'insertion des personnes en difficultés.

Encourager la formation professionnelle et la progression des compétences

Assurer la santé et le bien-être des personnels et des patients.

Agir en faveur de l'écomobilité.

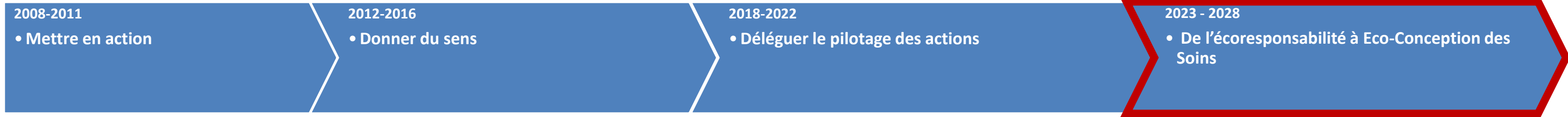
Martine Aubry
Présidente du Conseil de Surveillance du CHU de Lille
Maire de Lille

Frédéric Boiron
Directeur Général du CHU de Lille

Dominique Chevalier
Président de la Commission Médicale d'Établissement du CHU de Lille

Dominique Lacroix
Doyen de l'Unité de Formation et de Recherche des Sciences, de la Santé et du Sport (UFR3S)

Un plan d'actions en constante évolution



GOUVERNANCE

- DD/GOUV1 : Communiquer sur la charte DD (pilote : DQREP-DD)
- DD/GOUV2: Professionnels et usagers, tous acteurs du DD : comprendre pour agir (pilote : DQREP-DD)
- DD/GOUV 3: Développer les liens et échanges avec les partenaires internes et externes (pilote : DQREP-DD)
- DD/GOUV4 : Renforcer la politique culturelle et design (pilote : Dél. aux affaires culturelles)
- DD/GOUV 5: Le développement durable au bloc opératoire (pilote : pôle urgences)
- DD/GOUV 6: Piloter et maîtriser les impacts des émissions de gaz à effet de serre du CHU de Lille (pilote : DQREP-DD)

ENVIRONNEMENT

- DD/ENV1 : Gestion durable des espaces verts et jardins thérapeutiques (pilote : DPI - Espaces Verts)
- DD/ENV2 : Mon restau responsable (pilote : DPHL)
- DD/ENV3 : Optimiser les plateaux repas patients pour améliorer la santé et la satisfaction patient (pilote : DPHL)
- DD/ENV4 : Extension du périmètre du tri et de la valorisation matière de recyclables et recherche de filières durables (pilote : DQREP-DD)
- DD/ENV5 : Etudier et évaluer les résidus médicamenteux du CHUL dans les effluents (pilote : DQREP-DD)
- DD/ENV6 : 1000 jours pour la santé / vers un hôpital sans PE (pilote : pôle FMNN)
- DD/ENV7: Schéma Directeur de la performance énergétique (pilote : DPI)

ECONOMIQUE

- DD/ECO1 : Favoriser le volet DD dans la politique et la démarche achats (pilote : Direction Achats)
- DD/ECO2 : Intégration de la HQE ou de la QEB pour les projets de construction (pilote : DPI)
- DD/ECO3 : Développer une politique d'impression durable (pilote : DRN)

SOCIAL

- DD/SOC1 : Mise en œuvre opérationnelle du PDH au CHU de Lille (pilote : DQREP-DD)
- DD/ SOC2 : Favoriser l'emploi des jeunes via la mise en place du service civique (pilote : DRH)
- DD/ SOC3 : Favoriser et améliorer la situation des personnes en situation de handicap (pilote : DRH)
- DD/ SOC4 : Développer le télétravail pour les fonctions qui le permettent (pilote : DRH)
- DD/SOC5: Promotion de l'activité physique auprès des professionnels (pilote : Dél. Marketing)

4^{ème} Schéma Directeur DD

4 priorités

- Achats
- Déchets
- Energies
- Transports

➤ **Eco-Conception des soins**

Le prochain Schéma Directeur Développement Durable

Construit selon les principes et les thématiques du projet d'établissement

Expérience patient/parcour

- Accès aux soins :
 - besoin en soins primaires
 - Urgences
 - personnes fragiles (handicap, pers âgées, enfants, précarité ..)
- E-santé
- Dépistage
- Prévention

Transformation et optimisation de l'hospitalisation

- Evolution de l'offre
- Alternatives à l'hospitalisation (dont ambulatoire)
- Développement de l'activité
- Elan Post Crise / PACTE

Gouvernance et management

- Organisation de l'hôpital
- Gouvernance / Management des projets
- Attractivité/QVT
- Compétences

Enseignement/ Recherche/ Innovations

- Promotion de la recherche
- Dynamique innovation
- Evolutions technologiques / intelligence artificielle
- Formation



CHU 2030

- Projet JDF Demain
- Projet pharmaceutique + Logistique
- Le nouveau Salengro
- Autres enjeux (personnes âgées, ...)

CHU acteur des territoires

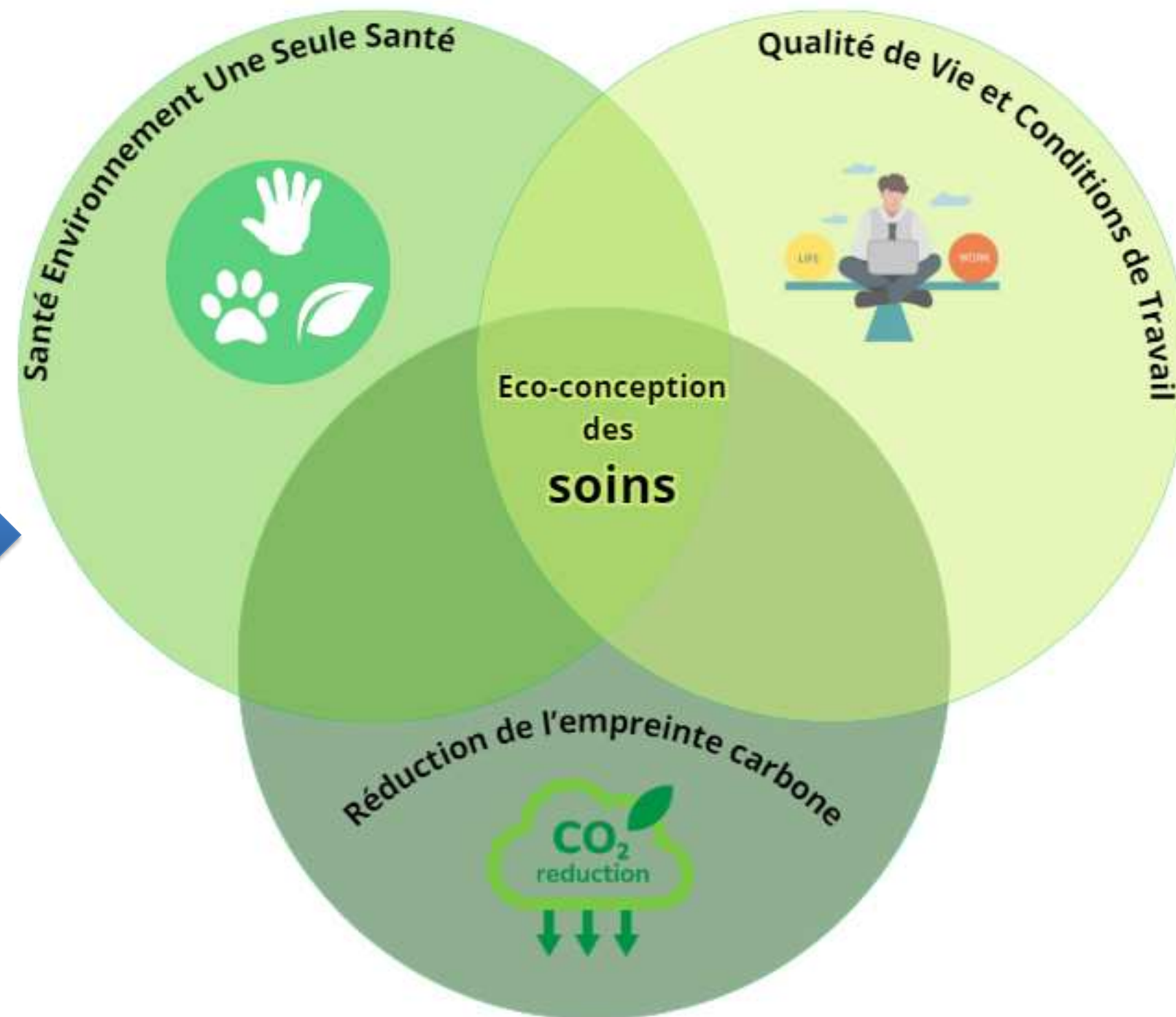
- GHT
- Région/Interrégion
- Lien ville hôpital
- Monde économique
- Relations internationales

Durabilité / Soutenabilité

- Développement durable
- Ethique/ Coresponsabilité
- Situation financière (PACTE)

Le prochain Schéma Directeur Développement Durable

En recentrant les actions Développement Durable sur l'éco-conception des soins

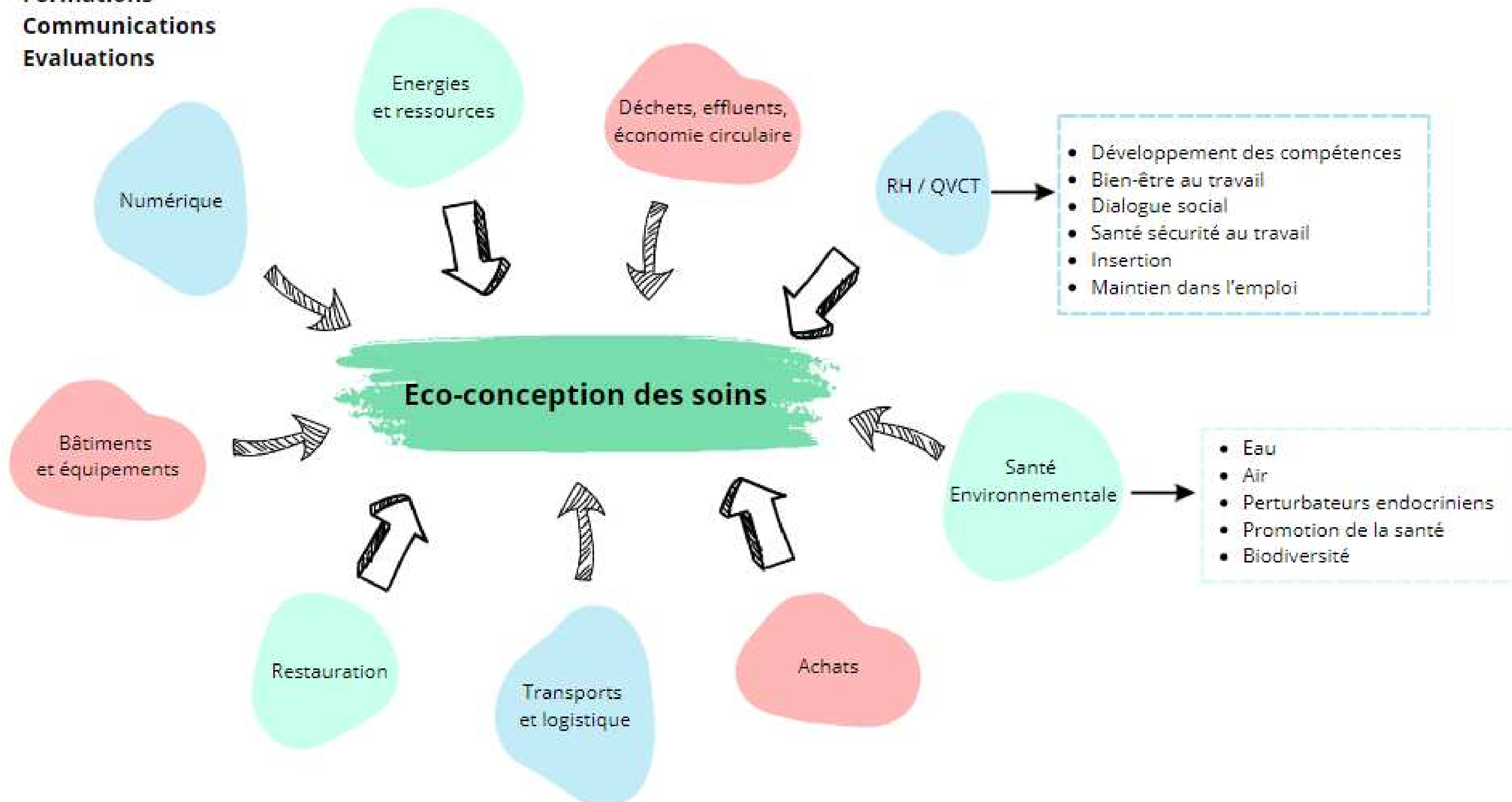


Formations,
recherches et innovations
Communications
Evaluations

Le prochain Schéma Directeur Développement Durable

Réduire le gaspillage, préserver nos ressources

Partenaires
Formations
Communications
Evaluations



Enjeux du prochain Schéma Directeur Développement Durable

- Réduire l'impact de nos activités (exposomes) sur la santé de la population = Santé Environnementale

